

ÜBERGANGSSTÜCKE

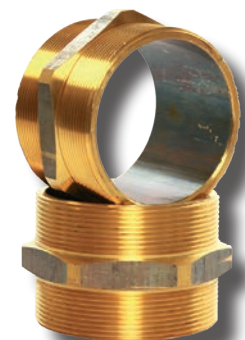
Übergangsstücke sind Armaturen, die zwei Anschlussarmaturen miteinander verbinden oder eine Anschlussarmatur gegen die Umgebung dichtsetzen. Im Einzelnen unterscheidet man:

- Doppelnippel - mit beiderseits gleichem Außengewinde
- Reduziernippel - mit ungleichen Außengewinden,
- Reduzierstücke - mit einem Innengewinde einerseits und einem Außengewinde andererseits
- Muffen - mit beiderseits ein gleichem Innengewinde
- Reduziermuffen - mit ungleichen Innengewinden
- Anschweißnippel - mit einem Anschweißende einerseits und einem Außengewinde andererseits
- Flanschgewindenippel - mit einem Festflansch einerseits und einem Außengewinde andererseits
- Blindstopfen - ein Verschluss mit Außengewinde
- Blindkappen - ein Verschluss mit Innengewinde

Doppelnippel

Beiderseits gleiches Außengewinde.

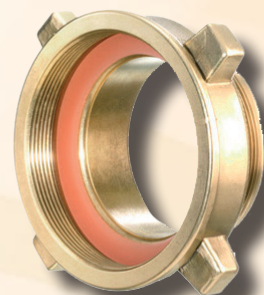
Artikel-Nr.	Gewinde	Werkstoff	Gewicht Stk. (kg)
	G 1/2"	Messing	0,05
		Edelstahl	0,05
	G 3/4"	Messing	0,08
		Edelstahl	0,07
	G 1"	Messing	0,13
		Edelstahl	0,13
	G 1 1/4"	Messing	0,16
		Edelstahl	0,16
	G 1 1/2"	Messing	0,21
		Edelstahl	0,25
	G 2"	Messing	0,39
		Edelstahl	0,33
		Aluminium	0,10
	G 2 1/2"	Messing	0,77
		Edelstahl	0,55
		Aluminium	0,12
	G 3"	Messing	0,67
		Edelstahl	0,62
		Aluminium	0,20
	G 4"	Messing	1,70
		Edelstahl	1,05
		Aluminium	0,34
	5 1/2"DIN 11	Messing	5,15
		Aluminium	1,80



Reduzierstück

Mit ungleichen Außengewinden.

Artikel-Nr.	Gewinde innen	Gewinde außen	Werkstoff	Gewicht Stk. (kg)
	G 1/2"	G 1/2"	Messing	0,06
		G 3/4"	Messing	0,11
			Edelstahl	0,10
	G 3/4"	G 3/4"	Messing	0,07
		G 1"	Messing	0,13
			Edelstahl	0,14
	G 1"	G 3/4"	Messing	0,09
			Edelstahl	0,09
		G 1"	Messing	0,08
		1"NPT	Messing	0,11
		G 1 1/4"	Messing	0,15
			Edelstahl	0,14
		G 1 1/2"	Messing	0,23
			Edelstahl	0,21
		G 2"	Messing	0,24
			Edelstahl	0,32
	1"NPT	G 1"	Messing	0,15
	G 1 1/4"	G 1"	Messing	0,14
			Edelstahl	0,13
		G 1 1/4"	Messing	0,15
		G 1 1/2"	Messing	0,24
			Edelstahl	0,22
		G 2"	Messing	0,31
			Edelstahl	0,27
	G 1 1/2"	G 1"	Messing	0,25
			Edelstahl	0,23
		G 1 1/4"	Messing	0,23
			Edelstahl	0,22
		G 1 1/2"	Messing	0,25
		G 2"	Messing	0,27
			Edelstahl	0,21
	G 2"	G 1"	Messing	0,30
			Edelstahl	0,27
		G 1 1/4"	Messing	0,32
			Edelstahl	0,25
		G 1 1/2"	Messing	0,35
			Edelstahl	0,26
		G 2"	Messing	0,37
		2"NPT	Messing	0,52
		G 2 1/2"	Messing	0,52
			Edelstahl	0,40
		G 3"	Messing	0,41
			Edelstahl	0,63
	2"NPT	G 2"	Messing	0,39
	G 2 1/2"	G 2"	Messing	0,53



Artikel-Nr.	Gewinde innen außen		Werkstoff	Gewicht Stk. (kg)
	G 2 1/2"	G 2"	Edelstahl	0,44
		G 2 1/2"	Messing	0,64
		G 3"	Messing	0,48
			Edelstahl	0,50
	G 3"	G 2"	Messing	0,85
			Edelstahl	0,53
		G 2 1/2"	Messing	0,82
			Edelstahl	0,56
		G 3"	Messing	0,78
		3"NPT	Messing	0,87
		G 4"	Messing	0,98
			Edelstahl	1,05
		5 1/2"DIN 11	Messing	2,50
			Edelstahl	3,40
			Aluminium	0,89
	3"NPT	G 3"	Messing	0,96
	G 4"	G 3"	Messing	0,93
			Edelstahl	1,15
		G 4"	Messing	1,60
		4"NPT	Messing	1,35
		5 1/2"DIN 11	Messing	3,55
			Edelstahl	2,95
			Aluminium	1,45
	4"NPT	G 4"	Messing	1,55
	5 1/2"DIN 11	G 2"	Messing	2,90
			Edelstahl	2,60
		G 3"	Messing	2,95
			Edelstahl	2,55
			Aluminium	0,96
		G 4"	Messing	2,85
			Edelstahl	2,40
			Aluminium	0,97

Reduziermuffen

Mit ungleichen Innengewinden.

Artikel-Nr.	Gewinde einers. andersers.		Werkstoff	Gewicht Stk. (kg)
710.100150.113	G 1"	G 1 1/2"	Messing	0,27
710.100200.113		G 2"	Messing	0,38
710.125150.113	G 1 1/4"	G 1 1/2"	Messing	0,37
710.125200.113		G 2"	Messing	0,45
710.150200.113	G 1 1/2"	G 2"	Messing	0,38
710.150250.113		G 2 1/2"	Messing	0,49
710.200250.113	G 2"	G 2 1/2"	Messing	0,63
710.200300.113		G 3"	Messing	0,63
710.250300.113	G 2 1/2"	G 3"	Messing	0,72
710.300400.113	G 3"	G 4"	Messing	1,55



Reduziernippel

Mit ungleichen Außengewinden.

Artikel-Nr.	Gewinde einers. anders.		Werkstoff	Gewicht Stk. (kg)
	G 1/2"	G 3/4"	Messing	0,09
			Edelstahl	0,08
	G 3/4"	G 1"	Messing	0,14
			Edelstahl	0,13
	G 1"	M 38 x 1,5	Messing	0,16
		G 1 1/4"	Messing	0,22
			Edelstahl	0,20
		G 1 1/2"	Messing	0,22
			Edelstahl	0,25
		G 2"	Messing	0,31
			Edelstahl	0,47
	G 1 1/4"	M 45 x 1,5	Messing	0,22
		G 1 1/2"	Messing	0,24
			Edelstahl	0,22
		G 2"	Messing	0,34
			Edelstahl	0,41
	G 1 1/2"	M 52 x 1,5	Messing	0,30
		G 2"	Messing	0,32
			Edelstahl	0,35
	G 2"	M 65 x 1,5	Messing	0,57
		G 2 1/2"	Messing	0,62
			Edelstahl	0,69
		G 3"	Messing	0,66
			Edelstahl	0,72
			Aluminium	0,17
	G 2 1/2"	M 78 x 2	Messing	0,49
		G 3"	Messing	0,85
			Edelstahl	0,59
	G 3"	M 90 x 2	Messing	0,77
		G 4"	Messing	0,79
			Edelstahl	1,05
			Aluminium	0,27
		5 1/2"DIN 11	Messing	2,90
			Edelstahl	3,75
			Aluminium	1,00
	G 4"	5 1/2"DIN 11	Messing	4,45
			Edelstahl	2,95
			Aluminium	1,35



Muffen

Beiderseits gleiches Innengewinde.

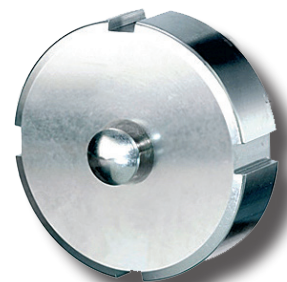
Artikel-Nr.	Gewinde	Werkstoff	Gewicht Stk. (kg)
700.100100.130	G 1"	Messing	0,11
700.125125.130	G 1 1/4"	Messing	0,17
700.150150.130	G 1 1/2"	Messing	0,28
700.200200.130	G 2"	Messing	0,35
700.250250.130	G 2 1/2"	Messing	0,70
700.300300.130	G 3"	Messing	0,65
700.400400.130	G 4"	Messing	1,55



Blindkappen

Einerseits Innengewinde, andererseits Knopf für Kette.

Artikel-Nr.	Gewinde	Werkstoff	Gewicht Stk. (kg)
	G 1/2"	Messing	0,02
		Edelstahl	0,04
	G 3/4"	Messing	0,02
		Edelstahl	0,05
	G 1"	Messing	0,04
		Edelstahl	0,07
	G 1 1/4"	Messing	0,14
		Edelstahl	0,10
	G 1 1/2"	Messing	0,19
		Edelstahl	0,18
	G 2"	Messing	0,30
		Edelstahl	0,36
	G 2 1/2"	Messing	0,24
		Edelstahl	0,49
	G 3"	Messing	0,51
		Edelstahl	0,73
	G 4"	Messing	1,05
		Edelstahl	1,20
	5 1/2"DIN 11	Messing	2,50
		Edelstahl	2,50
		Aluminium	0,81



Blindstopfen

Einerseits Außengewinde, andererseits Knopf für Kette.

Artikel-Nr.	Gewinde	Werkstoff	Gewicht Stk. (kg)
	G 1"	Messing	
	G 1 1/4"	Messing	
	G 1 1/2"	Messing	
	G 2"	Messing	
	G 2 1/2"	Messing	
	G 3"	Messing	
	5 1/2"DIN 11	Messing	
		Aluminium	



Anschweissnippel

Einerseits Außengewinde, andererseits Anschweißende

Artikel-Nr.	Gewinde	Abmessung (mm) D x d x L *	Werkstoff	Gewicht Stk. (kg)
	R 1/2"2999	21 x 13 x 35	Stahl	0,06
			Edelstahl	0,06
			Aluminium	0,02
	1/2"NPT	21 x 13 x 35	Stahl	0,06
	R 3/4"2999	27 x 18 x 35	Stahl	0,07
			Edelstahl	0,07
			Aluminium	0,03
	3/4"NPT	27 x 18 x 35	Stahl	0,08
	G 1"	33 x 23 x 35	Stahl	0,12
			Edelstahl	0,12
			Aluminium	0,04
	1"NPT	33 x 23 x 35	Stahl	0,13
	G 1 1/4"	42 x 32 x 35	Stahl	0,14
			Edelstahl	0,14
			Aluminium	0,05
	1 1/4"NPT	42 x 32 x 45	Stahl	0,18
	G 1 1/2"	48 x 38 x 35	Stahl	0,18
			Edelstahl	0,18
			Aluminium	0,06
	1 1/2"NPT	48 x 38 x 45	Stahl	0,26
	G 2"	60 x 48 x 45	Stahl	0,32
			Edelstahl	0,32
			Aluminium	0,11
	2" NPT	60 x 48 x 45	Stahl	0,33
	G 2 1/2"	75 x 63 x 45	Stahl	0,41
			Edelstahl	0,41
			Aluminium	0,12
	2 1/2"NPT	75 x 63 x 60	Stahl	0,46
	G 3"	89 x 75 x 45	Stahl	0,50
			Edelstahl	0,55
			Aluminium	0,21
	3"NPT	89 x 75 x 60	Stahl	0,71
	G 4"	114 x 100 x 45	Stahl	0,72
			Edelstahl	0,52
			Aluminium	0,31
	4"NPT	114 x 100 x 60	Stahl	0,93
	5 1/2"DIN 11	140 x 122 x 60	Stahl	1,60
		140 x 100 x 45	Edelstahl	2,05
	G 5"	140 x 122 x 60	Stahl	1,20
	5"NPT	142 x 127 x 60	Stahl	1,15
	G 6"	165 x 147 x 60	Stahl	1,65
	6"NPT	168 x 150 x 60	Stahl	2,05

